

2023年 第21回

日本デジタル病理学・AI研究会 定時総会

21st Annual Meeting of Japanese Society of Digital Pathology

ヒトとAIとの協調 (Theme: Harmony Between Human Beings and AI)

August 24(Thu.)

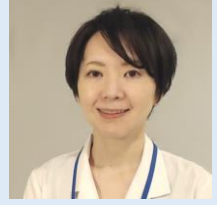
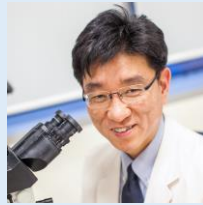
9:15 DPA (Digital Pathology Association) session

Liron Pantanowitz, Anil Parwani, Abbey Norris



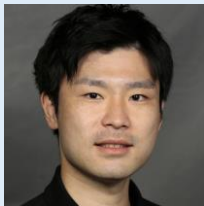
11:30 ASIA session

Haeyoun Kang, Chan Kwon Jung, Kee-Taek Jang, Naoko Tsuyama



13:30 レギュレーション 「病理診断支援AIの医療機器化をめぐるELSI」

弓場 充, 小西知世, 佐々木 毅  
(PMDAプログラム医療機器審査室), (明治大学法学部), (東京大学)



17:00 ESDP ( European Society Digital and Integrative Pathology ESDIP) session

Norman Zerbe, Yuri Tolkach, Rita Carvalho



18:00 Requested lecture “Digital pathology in cancer classification”

Ian Cree(IARC/WHO)

Head, WHO Classification of Tumours  
Head, Evidence Synthesis and Classification



2023年 第21回

日本デジタル病理学・AI研究会 定時総会

21st Annual Meeting of Japanese Society of Digital Pathology

ヒトとAIとの協調 (Theme: Harmony Between Human Beings and AI)

August 25(Fri.)

10:30 病理AI

上紙航, 坂下信悟, 山下隆義, 韓昌熙  
(長崎大学), (国立がんセンター), (中部大学工学部 情報工学科), (大阪大学)



12:00 Special lecture "Digital & Computational Pathology: Challenges and Solutions"  
Yagi Yukako



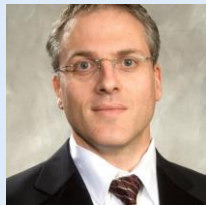
13:30 デジタル病理学を始めるための基礎と応用

田畑和宏, 安岡 弘直, 疑似体験, 標準化  
(鹿児島大学大学院) (大阪警察病院)



18:00 Panel discussion

Ian Cree, Liron Pantanowitz, Anil Parwani, Yagi Yukako, Atsushi Ochiai



2023年 第21回

日本デジタル病理学・AI研究会 定時総会

21st Annual Meeting of Japanese Society of Digital Pathology

ヒトとAIとの協調 (Theme: Harmony Between Human Beings and AI)

August 26(Sat.)

9:00 細胞診AI

森 一郎,

(国際医療福祉大),

田中 圭,

(長崎大学大学院医歯薬学総合研究科),

新田 尚,

(Cybo),

寺本篤司

(名城大学)



11:45 要望講演 大澤真幸先生



「AIと人間の知能の二つの根本的差異」

15:30 デジタル化 業務効率化

都築豊徳,

(愛知医科大学病院 病理診断科),

中西陽子,

(日本大学),

大城真理子

(名桜大学)



会期: 2023/8/24(木)- 26(土)

会場: ウィンクあいち

世話人総会長: 藤田医科大学 医学部病理診断学

塚本 徹哉



主催: 日本デジタル病理学研究会

Chairman of the General Meeting: Tetsuya Tsukamoto

(Department of Diagnostic Pathology Fujita Health University School of Medicine)

Dates: August 24(Thu.) - 26(Sat.), 2023

Place: WINC AICHI